

POSTE DE TRAVAIL SUR CITERNES MOBILES **MAXIDOM**

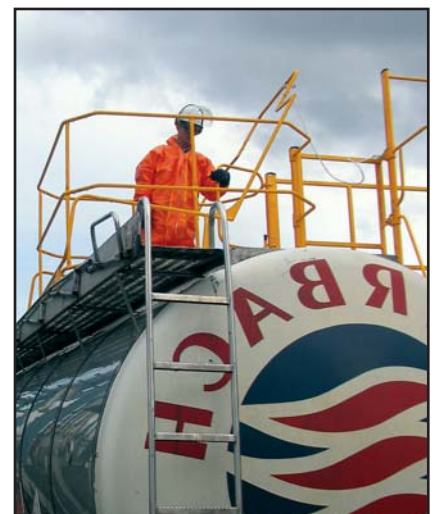
Applications pour citernes routières et isoconteneurs

MAXIDOM est un dispositif d'usage universel mobile pour réaliser un accès confortable et un poste de travail aménagé sur le dôme d'une citerne mobile routière ou ferroviaire, quelle que soit sa hauteur.

MAXIDOM présente l'avantage de circuler dans des accès étroits tout en conservant une grande facilité de manoeuvre.

Entièrement manuel, l'appareil convient pour les ambiances explosives.

Accès limité à un seul trou d'homme par positionnement.



Photos non contractuelles

POSTE DE TRAVAIL SUR CITERNES MOBILES MAXIDOM

Applications pour rames de wagons



Photos non contractuelles

DOC 02F20012011

Tel.: 02696 / 1068

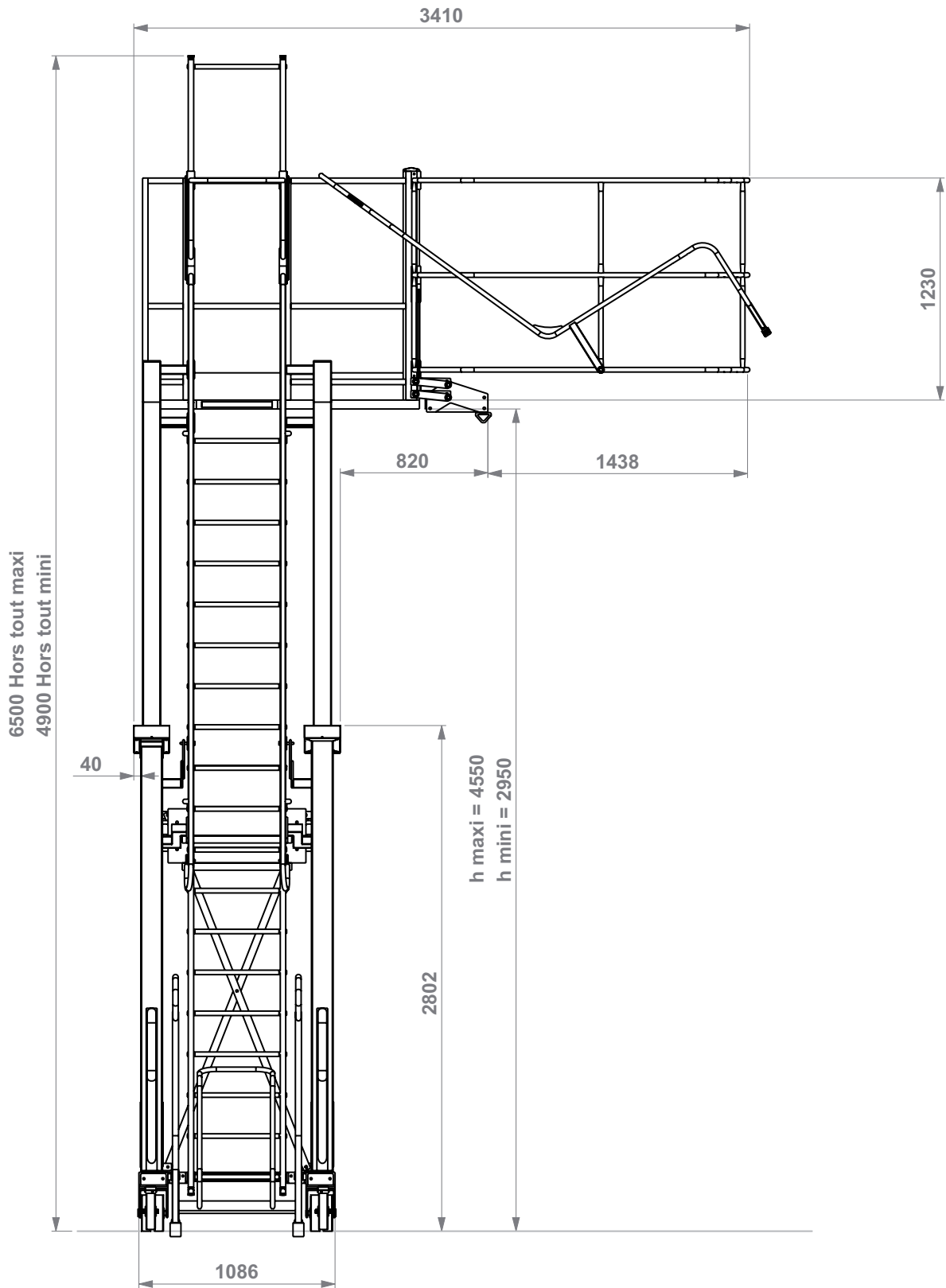
Fax: 02696 / 755

www.TSEfA.com

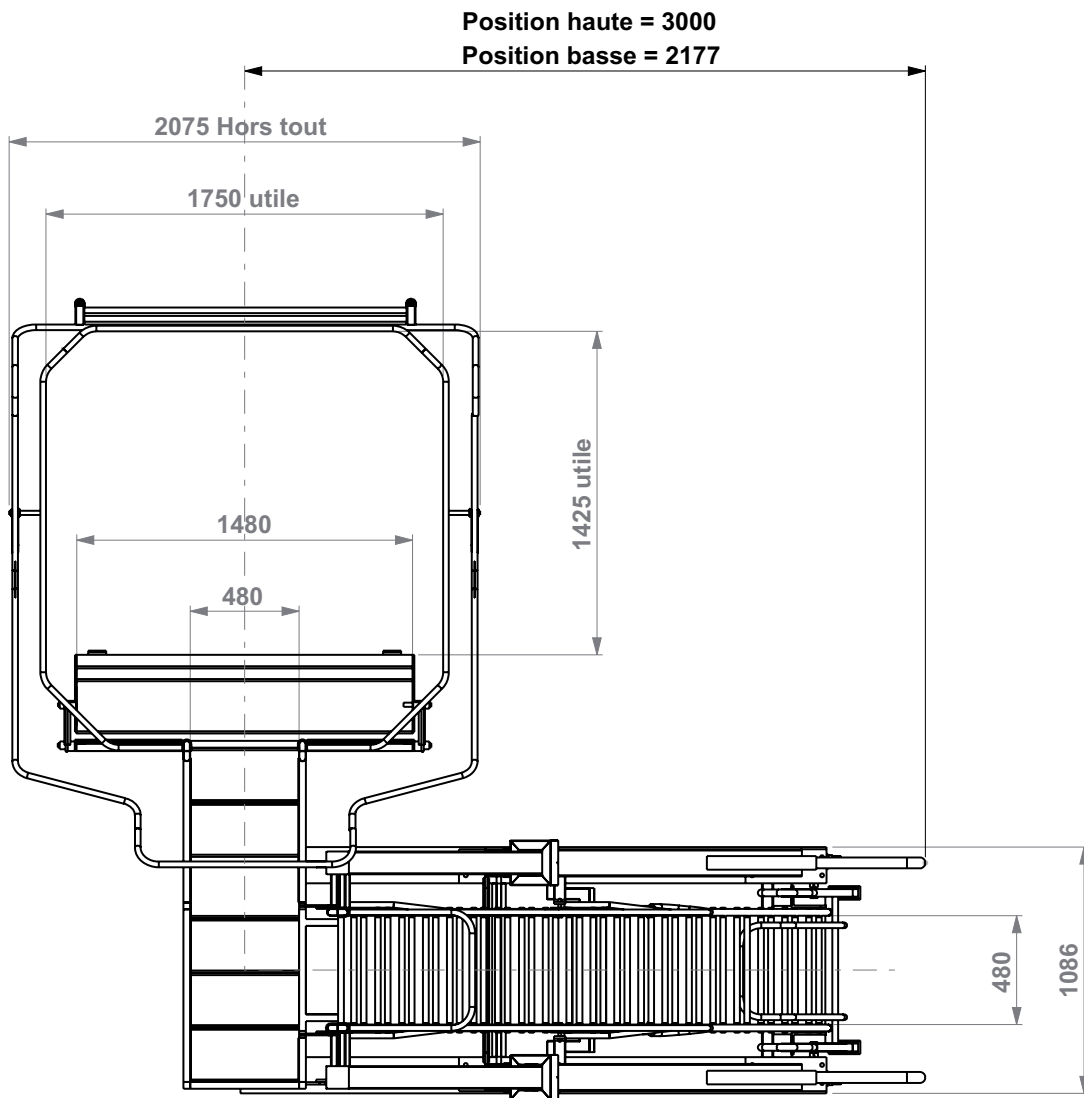
TSE • Schulstraße 1 • D-54578 NOHN-EIFEL

tsefa@tsefa.com

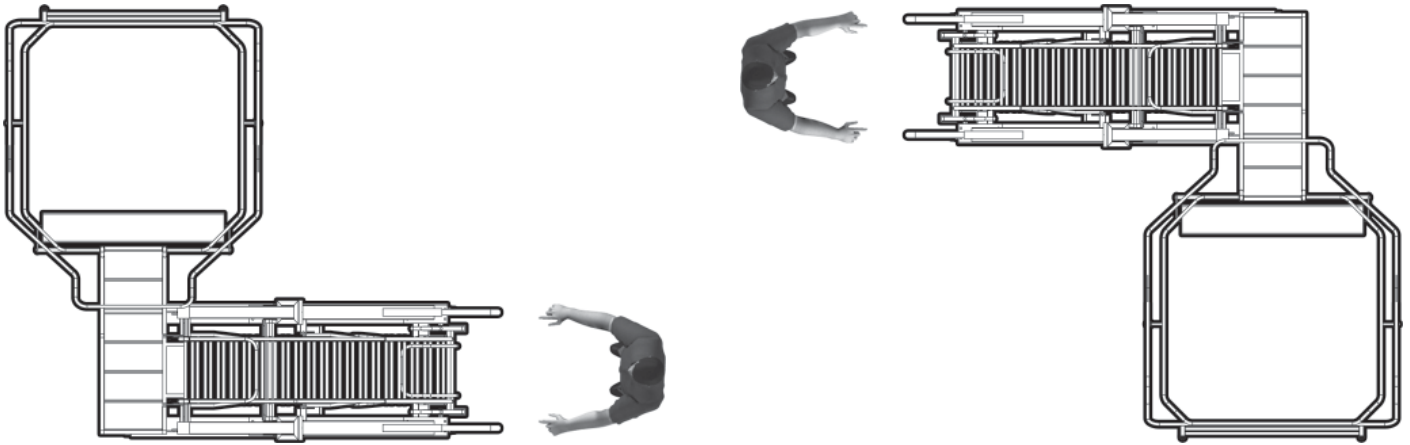
VUE DE FACE



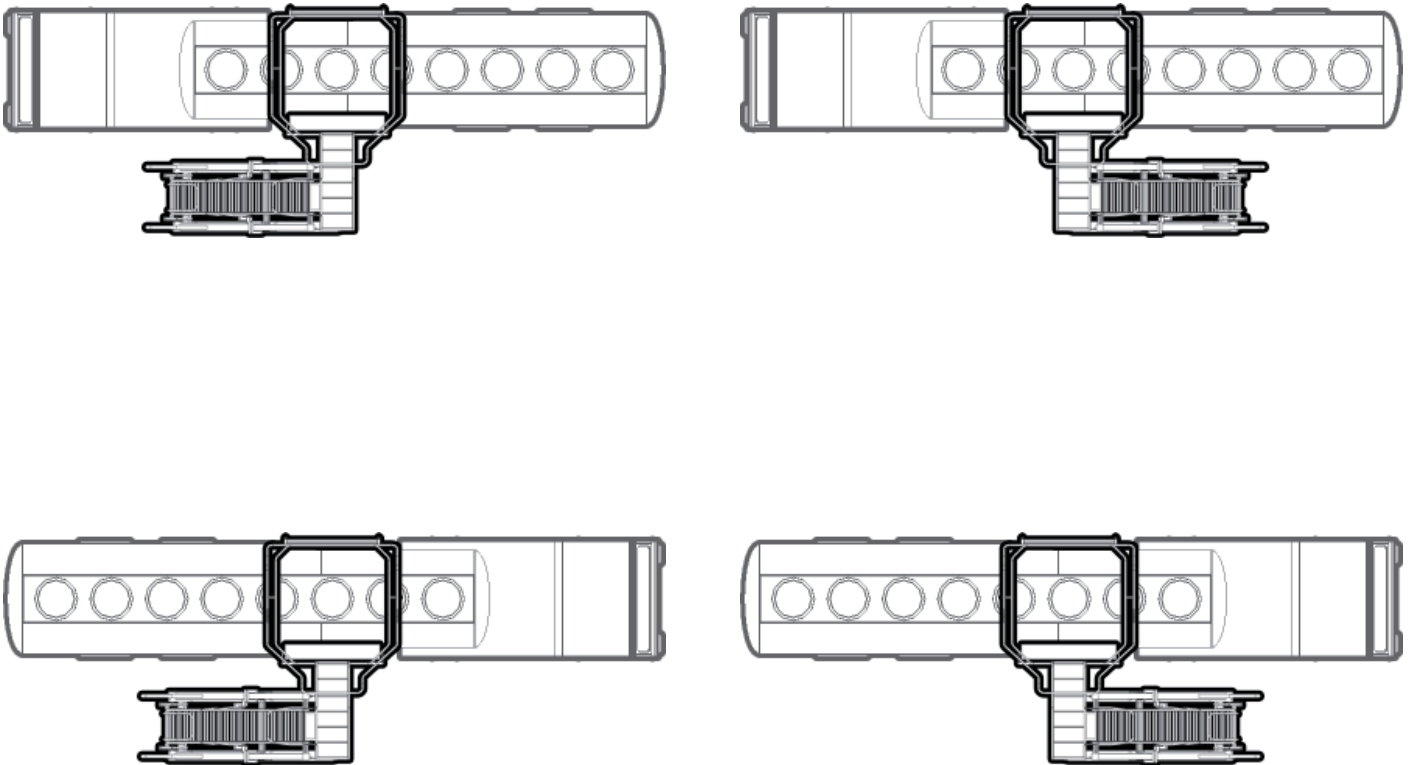
VUE DE DESSUS

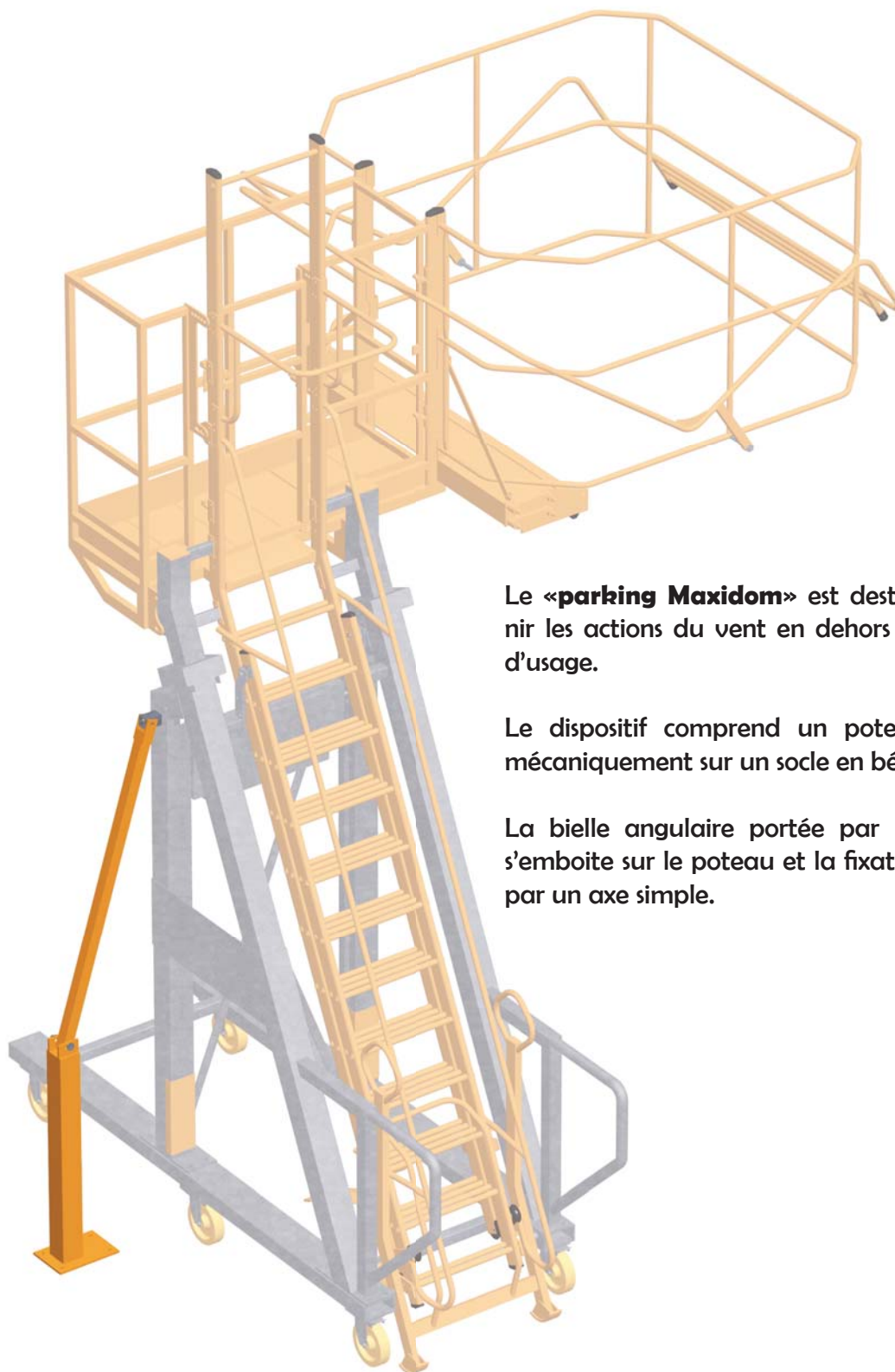


ORIENTATIONS



DISPOSITIONS



PARKING MAXIDOM

Le «**parking Maxidom**» est destiné à prévenir les actions du vent en dehors des périodes d'usage.

Le dispositif comprend un poteau à sceller mécaniquement sur un socle en béton.

La bielle angulaire portée par le **Maxidom** s'emboîte sur le poteau et la fixation s'effectue par un axe simple.

PARKING MAXIDOM

